

Alta velocidad en el procesamiento de datos OMR y de imágenes a Color

Lector óptico OMR e imágenes iNSIGHT 700c

Equipo que incorpora los últimos desarrollos en lectura óptica a través de la tecnología llamada ImageFlex patentada por Scantron. Procesa la información OMR, imágenes y códigos de barra. Simultáneamente puede digitalizar el documento procesado en color, escala de grises o bitono, así como secciones del mismo documento. Con opción para procesamiento ICR y OCR.

Escaneo a alta velocidad
6,600 hojas por hora
(13,200 páginas)



Captura de imágenes
SIN reducir la velocidad de
proceso

SCANTRON.
SMART STARTS HERE

Confíe en la marca Scantron

Más de 40 años de experiencia en captura de datos proveen exactitud, calidad y confiabilidad en la información

Los datos más completos en un solo paso

Un solo cabezal de lectura que captura la información OMR y la imagen en **un solo paso**: marcas de lápiz o tinta, códigos de barra, caracteres en letra de molde, imágenes y mucho más.



Elimine Errores

Image Quality Sentry monitorea continuamente el escaneo para garantizar los resultados precisos. Esto elimina virtualmente los problemas de lectura por polvo o suciedad.

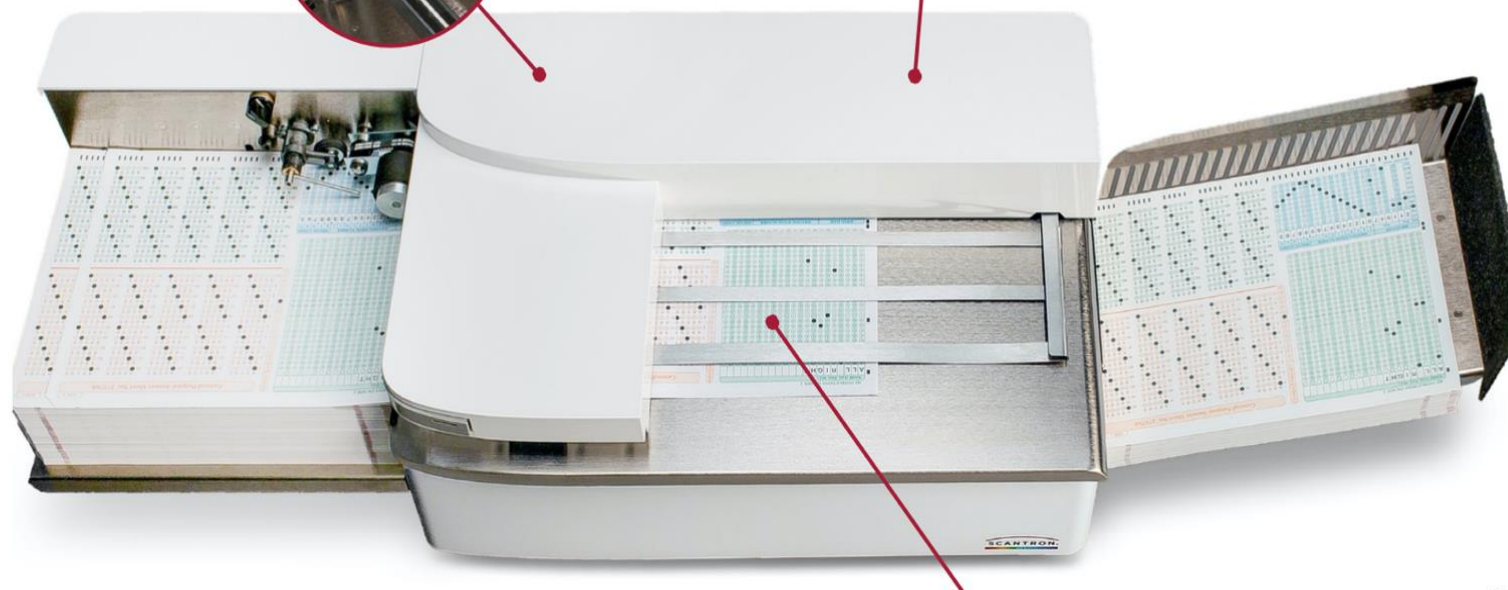


Precisión a alta velocidad

Procesa hasta 6,600 hojas por hora (13,200 páginas) usando 256 niveles de grises y hasta 16 millones de colores.

¡USB 3.0!

La tecnología de comunicación más avanzada en captura y almacenamiento de datos.



Imágenes de alta resolución

Capture imágenes de hasta 60 dpi todo a color

Archive las imágenes de los documentos

Guarde la imagen del formulario completo y/o secciones del mismo (ej. comentarios, repuestas manuscritas, fotos, expedientes, etc.).

Ahorre tiempo al consultar los documentos procesados.

Elimine la incertidumbre al escanear

La ruta de alimentación abierta proporciona una vista clara de los formularios a escanear, a la vez que evita la acumulación de polvo. Vea y elimine inmediatamente las obstrucciones en la ruta.



Características generales

- Cabezal doble para leer los dos lados del documento al mismo tiempo.
- Cabezal con capacidad de leer lápiz y tinta (azul o negra).
- Bandeja de entrada y bandeja de salida con capacidad de 500 documentos.
- La imagen puede guardarse en color, bitono o escala de grises, en los siguientes formatos: .jpeg, .tif, .png o .pdf
- Convertir datos a formatos de Exportación comúnmente utilizados (por ej. Excel®, .dat, .csv,)
- Incluye impresora de transporte para imprimir al costado del documento información alfanumérica durante el proceso (consecutivo de lectura, número de aciertos en caso de exámenes, fecha, etc.).
- Incluye software ScanTools Prisma con módulo Scanflex y módulo Score para reporte de total de aciertos en exámenes;
- Software compatible con Windows 7, 8 y 10.
- Software opcional: Módulo ACR para interpretación y edición de letra impresa y manuscrita.



Escáner iNSIGHT 700c

Descripción física	Largo: 81 cms. Alto: 23 cms. Ancho: 35 cms. Peso aprox: 16 kg.		
Ambiente	Temperatura de operación: 60°–85°F (16°–29° C) Humedad 40%–60%, sin condensación Disipación de calor: Máximo 2600 BTU por hora (sistema completo)		
Energía	Estándar: 47–63 Hz, 100–240 VCA +5%, -10%. Requiere circuito dedicado de 15 amp, una fase		
Comunicación	USB 3.0		
Velocidad de lectura	<i>Resolución DPI</i>	<i>Color Hojas - Páginas</i>	<i>Escala de grises Hojas - Páginas</i>
	240 x 240	5,160 – 10,320	6,600 – 13,200
	240 x 120	5,160 – 10,320	6,600 – 13,200
	200	5,100 – 10,200	6,600 – 13,200
	300	4,080 – 8,160	6,120 – 12,240
	600	1,080 – 2,160	1,740 – 3,480
Operación	Cabezal de lectura: <ul style="list-style-type: none"> • OMR: Lápiz (luz infrarroja), tinta (luz roja), 16 niveles de discriminación de marcas • Imagen: 600 dpi, 16 millones de colores, escala de grises de 256 niveles, imágenes con o sin entrelazado Formularios: 2 1/2" x 5" a 9" x 14" (64 mm x 127 mm a 229 mm x 356 mm)		
Componentes	Cabezal único de lectura: <ul style="list-style-type: none"> • OMR: discriminación de marcas con 256 niveles, a 240 dpi, cabezal de lectura de calibración automática, lectura reflectiva de doble cara • Imagen: 600 dpi, 16 millones de colores, escala de grises de 256 niveles Alimentación de documentos: <ul style="list-style-type: none"> • Charola de alimentación automática con capacidad de 500 hojas • Impresora programable Opcional: bandeja de edición		

La información de este producto puede cambiar sin previo aviso.